

Seccionador Bajo Carga Omni-Rupter®



Seccionador
Bajo Carga Omni-Rupter®-R4

Confiable en todos los climas.
Rápida velocidad de accionamiento.

Omni-Rupter® es un seccionador bajo carga de altísima confiabilidad, equipado con aisladores de resina cicloalifática color gris nube con una capacidad de prestación superior a sus equivalentes de porcelana.

El seccionador **Omni-Rupter®** de 15 kV está equipado con cámaras de interrupción de acción rápida con velocidad de accionamiento independiente del operario. Soporta la apertura de circuitos de hasta 900 A sin producir arcos externos. Tiene un vida útil superior a las 3000 maniobras mecánicas. El seccionamiento es perfectamente visible y posee la capacidad de cierre contra fallas de hasta 42 kAcr (2 veces) y 21 kAcr (10 veces). Está diseñado para operar en ambientes agresivos, incluyendo formación de hielo de hasta 9 mm. Cada fase es desmontable individualmente facilitando el mantenimiento sin afectar la línea en servicio.

Su aplicación está indicada para operar líneas aéreas, transformadores, cables subterráneos y toda combinación de circuitos mixtos.

Más de 4000 unidades instaladas en el país garantizan su confiabilidad.

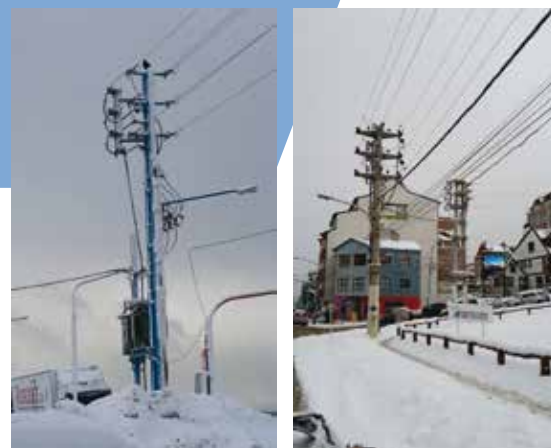


DESDE 1948 COMPROMETIDOS CON LA CALIDAD

Omni-Rupter es marca registrada de S&C Electric Co.

VISÍTENOS: www.fami.com.ar

Homero 340 (C1407IFH) CABA - Tel.: +54.11 4635-5445
Email: fami@fami.com.ar



kV			Corriente		
Nom.	Max.	BIL	Cont.	1 seg.	C/Falla
13.2	15	110	900 A	25 kA	42 kA

Versiones disponibles:

- ◆ Horizontal y Vertical (tipo Bandera).
- ◆ Transmisión rotativa o reciprocante.
- ◆ Instalación en poste de hormigón y madera.
- ◆ Configuraciones especiales bajo pedido.



**FAMMIE
FAMI S.A.**

Especialistas en Seccionamiento y Protección



REPRESENTANTES Y LICENCIATARIOS DE
S&C ELECTRIC COMPANY